

三菱UFJ ターゲット・イヤー・ファンド2030(確定拠出年金)〈愛称:あすへのそなえ2030〉

◆ファンドの特色

元本確保型の商品ではありません

- ・主な投資対象 …………… 主としてマザーファンドを通じて国内株式、国内債券、外国株式、外国債券、短期金融商品に投資します
- ・目標とする運用成果 …… ターゲット・イヤーが近づくにしたがい安定性資産の比率を引き上げリスクを漸減させる基本資産配分に基づき、内外の株式・債券等へ投資を行い、中長期的な値上がり益の獲得および利子収益の確保をめざします

※当ファンドのベンチマークは目録見書等には定めていません。

◆基準価額、純資産総額

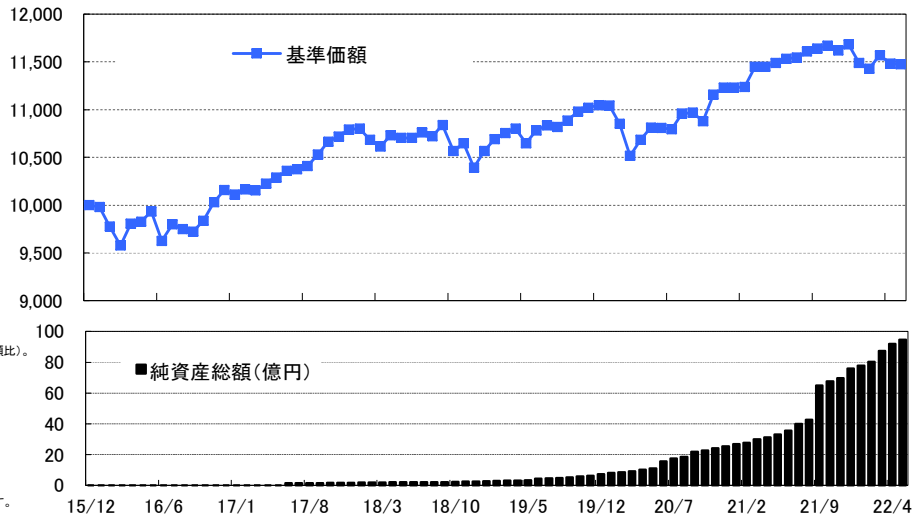
基準価額	11,475円
純資産総額	94.65億円

◆資産構成

	基本 資産配分	ファンドの 資産構成	マザーファンド 組入比率
国内株式	14.00%	14.12%	14.16%
国内債券	66.00%	65.59%	65.59%
外国株式	6.00%	6.28%	6.29%
外国債券	5.00%	4.95%	5.01%
短期金融資産	9.00%	9.05%	7.96%
合計	100.00%	100.00%	

*ファンドの資産構成は当ファンドに組み入れている実質的な資産の比率(純資産総額比)。
*基本資産配分は定期的に変更されます。
次回変更予定日:2022年9月13日
*マザーファンド組入比率は当該資産に対応するマザーファンドの組入比率。
*ファンドはマザーファンド以外に現金等を保有しており、マザーファンド組入比率の合計は100%になりません。
*ファンドの資産構成とマザーファンド組入比率が一致しないのは、各マザーファンドが対応する資産に加えて現金等を保有するためです。
(注)投資信託証券(REITを含む)の組み入れがある場合、株式に含めて表示しています。

◆基準価額(分配金再投資)の推移グラフ



* 基準価額は設定日(2015年12月18日)前日を10,000として指数化しています。

◆為替ヘッジ

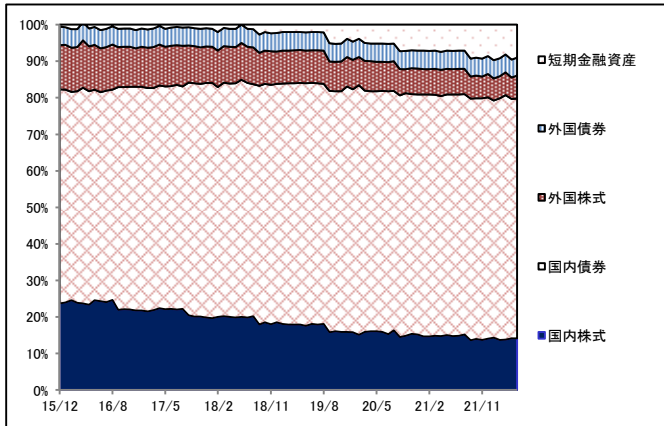
為替ヘッジ比率	為替ヘッジ無し
---------	---------

◆ファンド(分配金再投資)とベンチマークの収益率とリスク(標準偏差)

	3カ月間	6カ月間	1年間	3年間	5年間	10年間	設定来
ファンド収益率	0.40%	-1.22%	-0.14%	2.52%	2.20%	—	2.19%
ベンチマーク収益率	—	—	—	—	—	—	—
差異	—	—	—	—	—	—	—
ファンドリスク	—	—	2.63%	3.61%	3.65%	—	4.01%
ベンチマークリスク	—	—	—	—	—	—	—

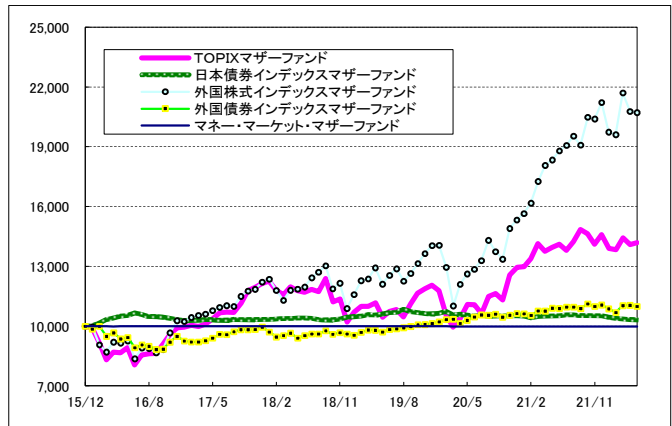
*ファンド(分配金再投資)の収益率とは、当ファンドの決算時に収益の分配金があった場合に、その分配金で当ファンドを購入(再投資)した場合の収益率です。
*収益率・リスクとも月に次収益率より算出。なお設定日が月中の場合、設定日が属する月の月次収益率は含んでいません。(設定来は設定月末を起点として算出)
*収益率は期間が1年以上の場合は年率、期間が1年未満のものについては年率換算しております。

◆資産構成の推移(対純資産総額)



* グラフは上段の「資産構成」にある「ファンドの資産構成」で実質的な資産構成の推移です。

◆各マザーファンド基準価額推移



* グラフは三菱UFJ ターゲット・イヤー・ファンド2030(確定拠出年金)の設定日(2015年12月18日)前日を10,000として指数化しています。

■当資料は、金融商品取引法に基づく開示資料ではありません。■当資料は、確定拠出年金法第24条および関連政省令に規定されている「運用の方法に係る情報の提供」に基づき、加入者のみなさまに対して、当商品の内容をご説明するために作成されたものであり、当該投資信託の勧誘を目的とするものではありません。■投資信託は、株式や公社債など値動きのある証券等(外貨建資産に投資する場合には為替リスクもあります。)に投資しますので、基準価額は変動します。したがって、元金および運用成果が保証されているものではありません。投資信託の運用による損益は、投資信託をご購入のお客様に帰属します。■当資料は、三菱UFJ国際投信株式会社が信頼できると判断した諸データに基づいて作成しましたが、その正確性、完全性を保証するものではありません。また、上記の実績・データ等は過去のものであり、今後の成果を保証・約束するものではありません。

三菱UFJ ターゲット・イヤー・ファンド2030(確定拠出年金)〈愛称:あすへのそなえ2030〉

元本確保型の商品ではありません

〈リターン実績表〉

単位%

設定日 2015年12月18日

年月	リターン	年月	リターン	年月	リターン	年月	リターン
2022年05月	-0.06%	2019年05月	-1.42%	2016年05月	1.11%		
2022年04月	-0.77%	2019年04月	0.45%	2016年04月	0.21%		
2022年03月	1.24%	2019年03月	0.59%	2016年03月	2.38%		
2022年02月	-0.53%	2019年02月	1.18%	2016年02月	-2.04%		
2022年01月	-1.67%	2019年01月	1.66%	2016年01月	-2.06%		
2021年12月	0.59%	2018年12月	-2.39%				
2021年11月	-0.45%	2018年11月	0.76%				
2021年10月	0.26%	2018年10月	-2.50%				
2021年09月	0.26%	2018年09月	1.07%				
2021年08月	0.56%	2018年08月	-0.36%				
2021年07月	0.10%	2018年07月	0.55%				
2021年06月	0.37%	2018年06月	0.00%				
2021年05月	0.38%	2018年05月	-0.27%				
2021年04月	-0.01%	2018年04月	1.14%				
2021年03月	1.86%	2018年03月	-0.69%				
2021年02月	0.09%	2018年02月	-1.07%				
2021年01月	-0.01%	2018年01月	0.08%				
2020年12月	0.66%	2017年12月	0.69%				
2020年11月	2.54%	2017年11月	0.52%				
2020年10月	-0.81%	2017年10月	1.27%				
2020年09月	0.09%	2017年09月	1.14%				
2020年08月	1.53%	2017年08月	0.32%				
2020年07月	-0.12%	2017年07月	0.15%				
2020年06月	-0.05%	2017年06月	0.70%				
2020年05月	1.19%	2017年05月	0.65%				
2020年04月	1.61%	2017年04月	0.68%				
2020年03月	-3.10%	2017年03月	-0.13%				
2020年02月	-1.74%	2017年02月	0.56%				
2020年01月	-0.03%	2017年01月	-0.47%				
2019年12月	0.26%	2016年12月	1.24%				
2019年11月	0.36%	2016年11月	1.98%				
2019年10月	0.85%	2016年10月	1.19%				
2019年09月	0.64%	2016年09月	-0.28%				
2019年08月	-0.15%	2016年08月	-0.51%				
2019年07月	0.47%	2016年07月	1.81%				
2019年06月	1.26%	2016年06月	-3.11%				

※リターンは分配金を非課税で再投資したもとして算出した月次騰落率です。

■当資料は、金融商品取引法に基づく開示資料ではありません。■当資料は、確定拠出年金法第24条および関連政省令に規定されている「運用の方法に係る情報の提供」に基づき、加入者のみなさまに対して、当商品の内容をご説明するために作成されたものであり、当該投資信託の勧誘を目的とするものではありません。■投資信託は、株式や公社債など値動きのある証券等(外貨建資産に投資する場合には為替リスクもあります。)に投資しますので、基準価額は変動します。したがって、元金および運用成果が保証されているものではありません。投資信託の運用による損益は、投資信託をご購入のお客様に帰属します。■当資料は、三菱UFJ国際投信株式会社が信頼できると判断した諸データに基づいて作成しましたが、その正確性、完全性を保証するものではありません。また、上記の実績・データ等は過去のものであり、今後の成果を保証・約束するものではありません。